



**Så påverkas dina boendekostnader
vid en höjning av styrräntan
med 0,5 procent**

Regionala beräkningar, län för län

Villor, räntekostnader

Höjning
0,5%



	Försäljningspris	Bolån	Räntekostnad, netto	Ny räntekostnad, netto	Kostnadsökning
	<i>medelvärde senaste 12 mån.</i>	<i>72% i belåningsgrad</i>	<i>3,47% i rörlig snittränta (6 feb -23)</i>	<i>3,97% i rörlig snittränta</i>	<i>kr/mån.</i>
Riket	3 959 000	2 850 480	5 773	6 605	831
Blekinge län	2 210 000	1 591 200	3 223	3 687	464
Dalarnas län	2 437 000	1 754 640	3 554	4 066	512
Gotlands län	4 071 000	2 931 120	5 936	6 791	855
Gävleborgs län	2 353 000	1 694 160	3 431	3 925	494
Hallands län	4 466 000	3 215 520	6 512	7 450	938
Jämtlands län	2 630 000	1 893 600	3 835	4 387	552
Jönköpings län	2 712 000	1 952 640	3 955	4 524	570
Kalmar län	2 206 000	1 588 320	3 217	3 680	463
Kronobergs län	2 260 000	1 627 200	3 296	3 770	475
Norrbottnens län	2 205 000	1 587 600	3 215	3 678	463
Skåne län	4 040 000	2 908 800	5 891	6 740	848
Stockholms län	7 114 000	5 122 080	10 374	11 894	1 520
Södermanlands län	3 569 000	2 569 680	5 204	5 954	749
Uppsala län	4 051 000	2 916 720	5 907	6 758	851
Värmlands län	2 259 000	1 626 480	3 294	3 769	474
Västerbottnens län	3 010 000	2 167 200	4 389	5 021	632
Västernorrlands län	1 905 000	1 371 600	2 778	3 178	400
Västmanlands län	3 321 000	2 391 120	4 843	5 540	697
Västra Götalands län	4 086 000	2 941 920	5 958	6 816	858
Örebro län	2 613 000	1 881 360	3 810	4 359	549
Östergötlands län	3 538 000	2 547 360	5 159	5 902	743

Beräkningar och antaganden:

Bostadspriser från Svensk Mäklarstatistik, genomsnitt de senaste 12 månaderna. <https://www.maklarstatistik.se/>

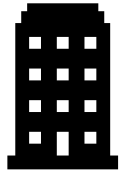
Bolån baserad på genomsnittlig belåningsgrad för sammanboende par. Nya låntagare. Finansinspektionen, den svenska bolånemarknaden, april 2022
<https://www.fi.se/sv/publicerat/rapporter/bolanerapporter/den-svenska-bolanemarknaden-2022/>

Räntekostnad per månad efter ränteavdrag. Avdrag på 30 procent upp till 100.000 kr per person, därefter 21 procent. Ränta baserad på rörlig 3-mån genomsnittsränta (litränta minus rabatt) utifrån ett medel bland SHB, SEB, Nordea, SBAB, Swedbank.

Ny räntekostnad baserad på en höjning av styrräntan med 0,5 procent med en 1:1-relation på den rörliga 3-mån genomsnittsräntan.

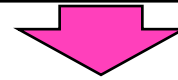
Kostnadsökning avser ökning i kronor per månad.





Bostadsrätter, räntekostnader

Höjning
0,5%



	Försäljningspris	Bolån	Räntekostnad, mån, netto	Ny räntekostnad, mån, netto	Kostnadsökning
	medelvärde senaste 12 mån.	72% i belåningsgrad	3,47% i rörlig snittränta (6 feb -23)	3,97% i rörlig snittränta	kr/mån.
Riket	2 926 000	2 106 720	4 267	4 881	614
Blekinge län	1 396 000	1 005 120	2 036	2 329	293
Dalarnas län	1 639 000	1 180 080	2 390	2 734	344
Gotlands län	2 597 000	1 869 840	3 787	4 332	545
Gävleborgs län	1 408 000	1 013 760	2 053	2 349	296
Hallands län	2 632 000	1 895 040	3 838	4 391	553
Jämtlands län	2 460 000	1 771 200	3 587	4 104	517
Jönköpings län	1 969 000	1 417 680	2 871	3 285	413
Kalmar län	1 437 000	1 034 640	2 095	2 397	302
Kronobergs län	1 844 000	1 327 680	2 689	3 076	387
Norrbottnens län	1 464 000	1 054 080	2 135	2 442	307
Skåne län	2 310 000	1 663 200	3 369	3 854	485
Stockholms län	4 038 000	2 907 360	5 888	6 736	848
Södermanlands län	1 754 000	1 262 880	2 558	2 926	368
Uppsala län	2 452 000	1 765 440	3 576	4 091	515
Värmlands län	1 596 000	1 149 120	2 327	2 663	335
Västerbottens län	2 036 000	1 465 920	2 969	3 397	428
Västernorrlands län	1 048 000	754 560	1 528	1 748	220
Västmanlands län	1 511 000	1 087 920	2 203	2 521	317
Västra Götalands län	2 605 000	1 875 600	3 799	4 346	547
Örebro län	1 666 000	1 199 520	2 429	2 779	350
Östergötlands län	2 006 000	1 444 320	2 925	3 346	421

Beräkningar och antaganden:

Bostadspriser från Svensk Mäklarstatistik, genomsnitt de senaste 12 månaderna. <https://www.maklarstatistik.se/>

Bolån baserad på genomsnittlig belåningsgrad för sammanboende par. Nya låntagare. Finansinspektionen, den svenska bolånemarknaden, april 2022
<https://www.fi.se/sv/publicerat/rapporter/bolanerapporter/den-svenska-bolanemarknaden-2022/>

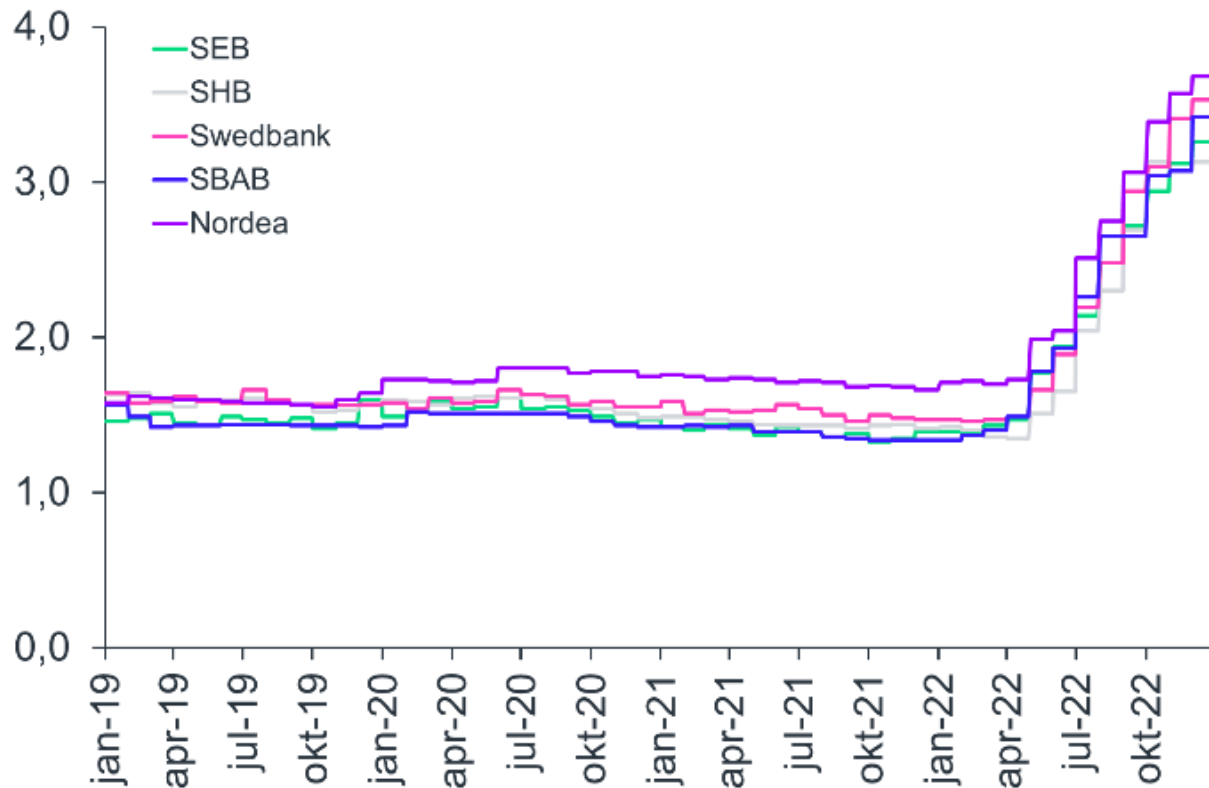
Räntekostnad per månad efter ränteavdrag. Avdrag på 30 procent upp till 100.000 kr per person, därefter 21 procent. Ränta baserad på rörlig 3-mån genomsnittsränta (litränta minus rabatt) utifrån ett medel bland SHB, SEB, Nordea, SBAB, Swedbank.

Ny räntekostnad baserad på en höjning av styrräntan med 0,5 procent med en 1:1-relation på den rörliga 3-mån genomsnittsräntan.

Kostnadsökning avser ökning i kronor per månad.



Utvalda bankers rörlig 3-mån genomsnittsränta till bankkunder



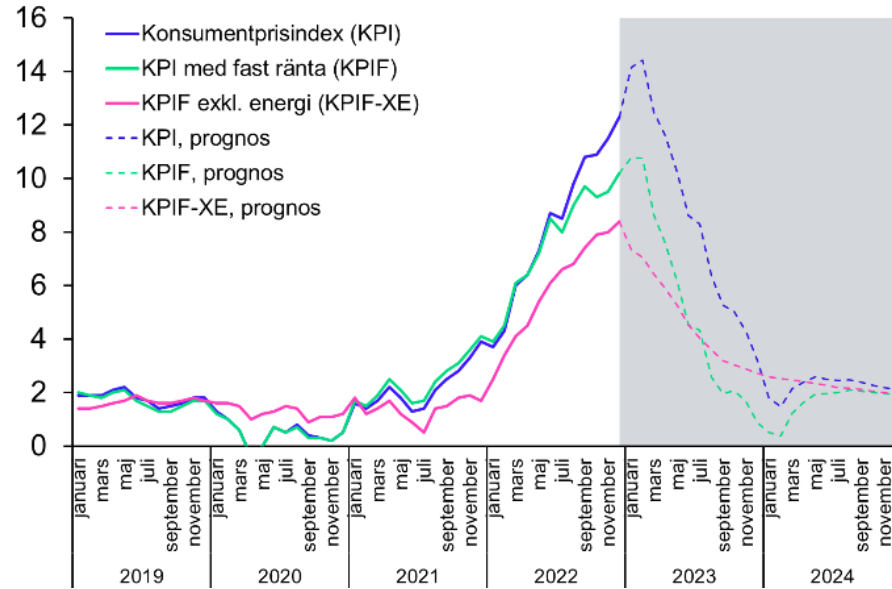
Källa: Macrobond

Under det gånga året (dec 2021 – dec 2022) har bankernas genomsnittsränta (listränta minus rabatt) ökat med cirka 2 procent från 1,45 procent till 3,4 procent.

För ett hushåll med bolån på 4 miljoner kr har det bidragit till 56 000 kr i ökade räntekostnader efter avdrag

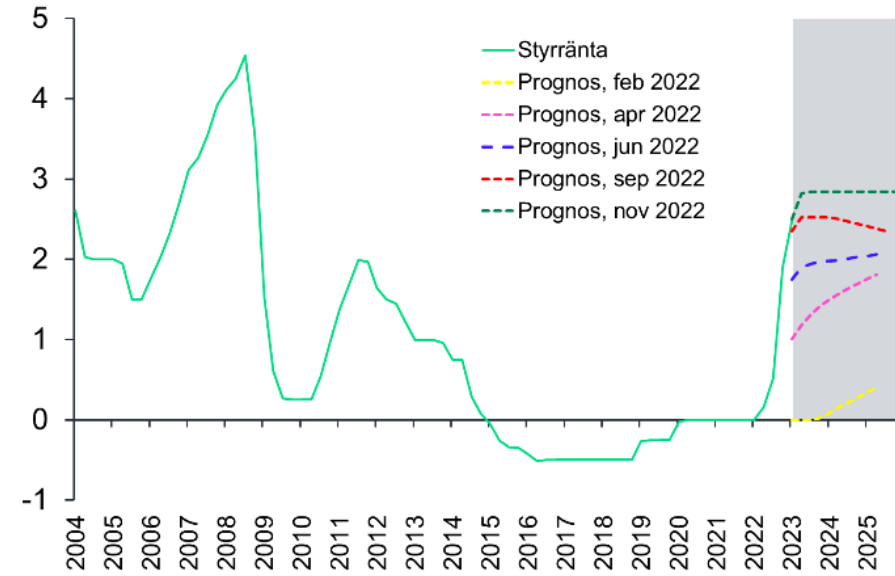


Inflationstryck och prognos



Källa: Riksbanken.

Riksbankens styrränta och prognos



Källa: Riksbanken.





Stockholms
Handelskammare¹⁹⁰²